

## O nas - tekst łatwy do czytania i zrozumienia.

Gdzie się znajdujemy?

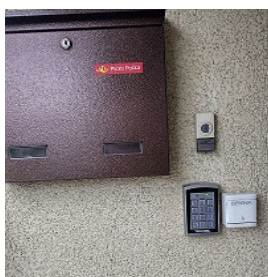
Publiczne Przedszkole nr 11 znajduje się przy ulicy Sieradzkiej 7 w Zduńskiej Woli.



To jest wejście:



Przy wejściu do budynku po lewej stronie drzwi jest domofon, zadzwoń.



Po wejściu do holu, po lewej stronie jest wejście do intendenta.



Na wprost jest wejście do sal.



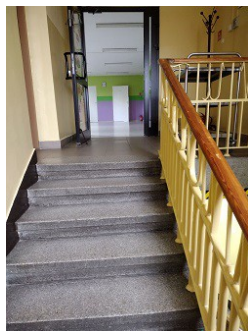
Po prawo jest szatnia.



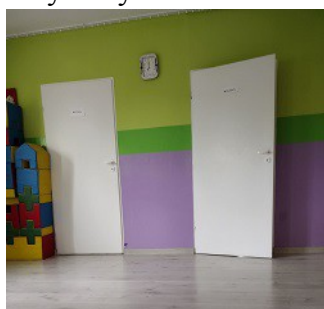
Obok klatki schodowej, po prawej stronie jest wejście do gabinetu dyrektora.



Klatka schodowa prowadzi na pierwsze piętro.



Na pierwszym piętrze są sale dydaktyczne i kuchnia.



Ogród przedszkolny znajduje się za budynkiem przedszkola, wejście jest od lewej strony.



Publiczne Przedszkole nr 11 w Zduńskiej Woli jest czynne od poniedziałku do piątku w godzinach od 6.30 do 16.30.

W przedszkolu opiekę nad dziećmi sprawują dyrektor, nauczyciele i pracownicy obsługi.

Jak się kontaktować z przedszkolem?

- telefonicznie: 43 823 67 07
- napisać e-maila: [renata.wagrowska@pp11.zdunskawola.pl](mailto:renata.wagrowska@pp11.zdunskawola.pl)
- napisać pismo i wysłać pocztą na adres:  
Publiczne Przedszkole nr 11, ul. Sieradzka 7,  
98 -220 Zduńska Wola
- lub przynieść do przedszkola.